

Wieniec stropowy W1
18x42cm

LEGENDA

Płyty stropowe kanałowe ELBET gr. 22cm

Beton: C20/25 (B25)

Stal: RB 500, AIIIIN - pręty konstrukcyjne

SIOŚ, A0 - strzemiona

otulina min. 2,5cm

UWAGA:

1) Ściany działowe oddzielać od stropu.

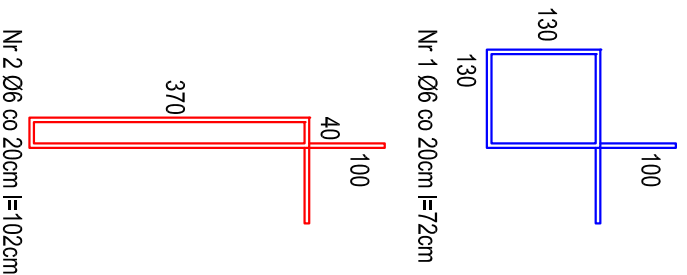
2) Pod oparcie płyt stropowych należy wykonać poduszkę betonową grubości minimum 5cm lub oprzeć na kształtce wieńcowej.

3) Dostawca stropu prześle projekt wykonawczy.

4) Schody należy wykonać jako prefabrykowane dostarczone przez firmę ELBET. Detal oparcia schodów zgodnie z projektem wykonawczym.

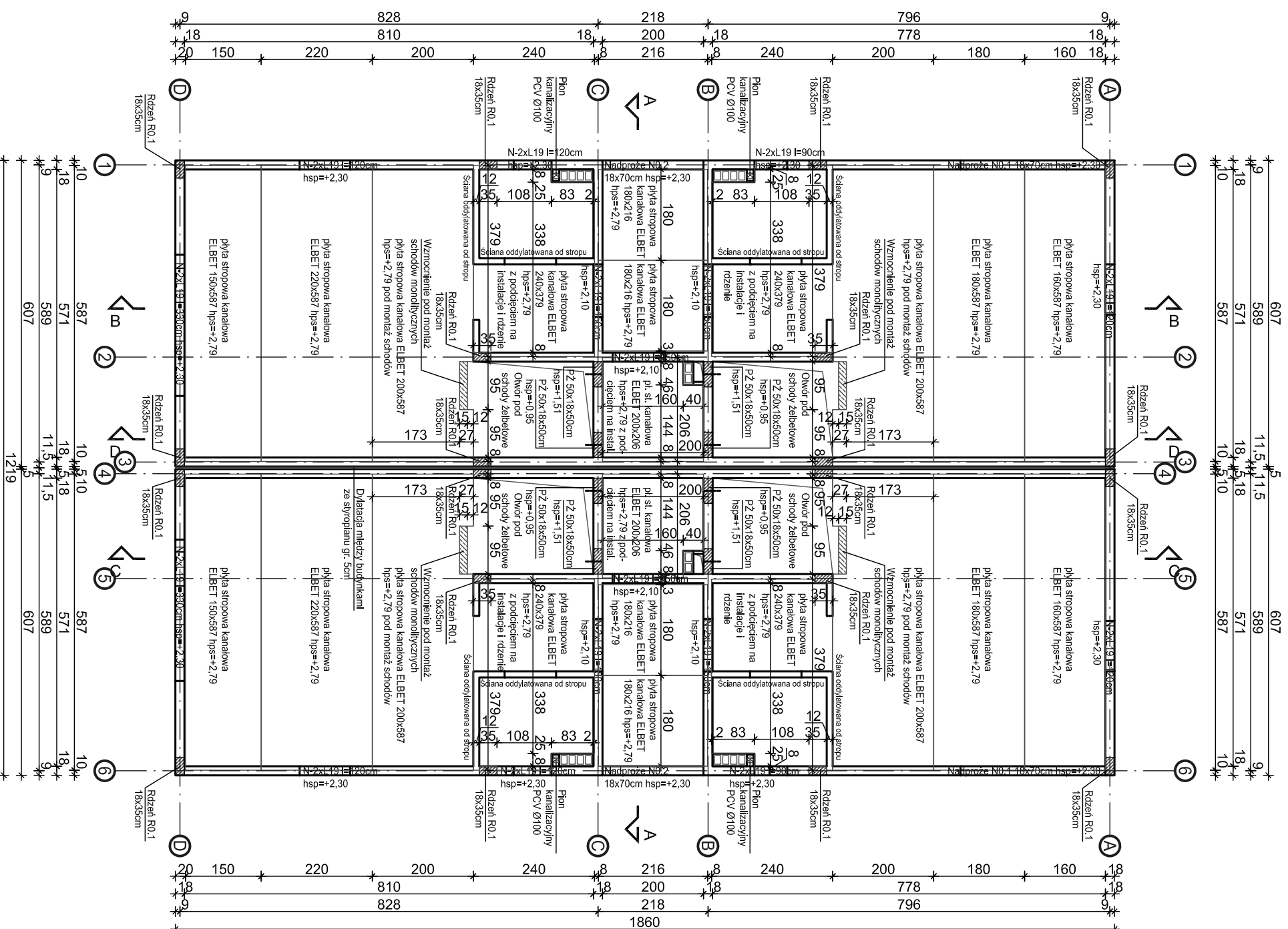
5) Wykonać rdzenie RO.1 18x35cm zbrojony 4 #16 strzemiona Ø8 co 20cm, wypuszczone z płyty fundamentowej, zakotwione we wieńcu parteru, beton B25.

6) Rysunek rozpatrywać równolegle z rysunkami branzowymi.



Nr 1 Ø6 co 20cm l=72cm

Nr 2 Ø6 co 20cm l=102cm



Temat: **Budynki mieszkalne jednorodzinne dwulokalne nr 1 i 2 w zabudowie bliźniaczej**

95-200 Pabianice, ul. Jutrzkowicka 46, obręb P-17

Investor: **ZAWADZKI DEWELOPER ZIS Spółka jawna**

95-200 Pabianice, ul. Żwirki i Wigury 19a

Główny projektant:	arch. Tomasz Krotowski 32ILOOKK2018	Faza:	P. Budowlany	Skala:	1:100
	arch. Malgorzata Sadowska				
Wspodopiecz:	arch. Agnieszka Piwowarska				

Wszystkie prawa autorskie są własnością:

Krotowski Tomasz

Pracownia Architektoniczna

Rzut stropu nad parterem

dr inż. arch. Tomasz Krotowski
95-035 Łódź, ul. Wólczańska 266 lok. 3
biuro@krotowski.pl
tel. 501397273

Rewizja: 03 - 22.10.2021

Nr rysunku: A.04